



L'esperienza del progetto LIFE ESC360

Alice Lenzi, Silvia Gisondi, Alessandro Campanaro

CREA Difesa e Certificazione, Firenze

Laboratorio per la tutela della biodiversità funzionale negli ecosistemi forestali



Il progetto

LIFE ESC360



EUROPEAN
SOLIDARITY
CORPS



360 volunteers for monitoring forest biodiversity in the Italian Natura 2000 Network

- **Esperienza pratica e formativa per giovani volontari (18-30 anni)**
- **Monitoraggio di specie e habitat protetti**





Il progetto

LIFE ESC360



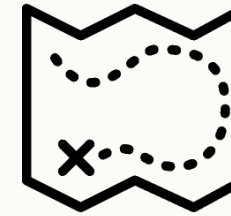
360 volunteers for monitoring forest biodiversity in the Italian Natura 2000 Network



345

- Esperienza pratica e formativa per giovani volontari (18-30 anni)
- Monitoraggio di specie e habitat protetti

Pianificazione



Raccolta dati



Inserimento dati

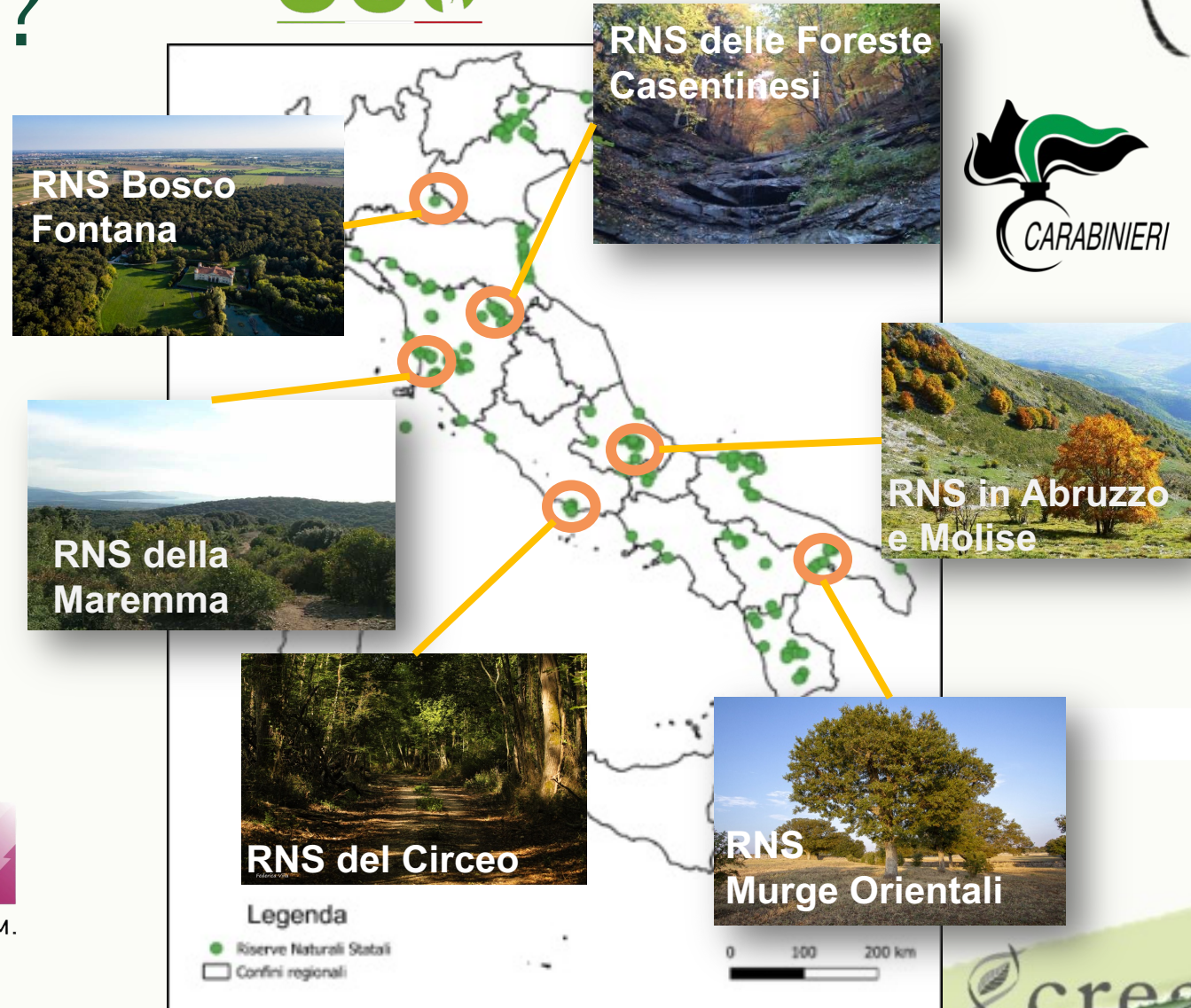


Collaborativo
Co-creato



Quando, come, dove?

- 2018—2022
- 3 anni di campionamenti
- Volontari in gruppi (7-15)
- 6 macro aree
- 1 turno = 2 mesi
[volontariato residenziale]
- Coordinazione esperti
- 1 Tutor per gruppo





Specie e habitat protetti

Direttiva habitat
Direttiva uccelli



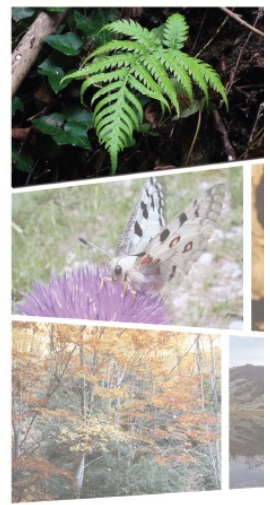
Eventi di disseminazione





IDA

Manuali per il monitoraggio di specie e habitat comunitario (Direttiva in Italia: specie vegetali)



140 / 2016



GUIDA

Manuali per il monitoraggio di specie e habitat comunitario (Direttiva in Italia: habitat)



142 / 2016



MANUALI E LINEE GUIDA

Manuali per il monitoraggio di specie e habitat di interesse comunitario (Direttiva 92/43/CEE) in Italia: specie animali



141 / 2016



LINEE GUIDA PER IL MONITORAGGIO DEI COLEOTTERI SAPROXILICI PROTETTI IN EUROPA

A CURA DI GIUSEPPE M. CARPANETO, PAOLO AUDISIO, MARCO A. BOLOGNA, PIO F. ROVERSI, FRANCO MASON



Con il contributo dello strumento finanziario LIFE dell'Unione Europea



Special Issue



Insetti saproxilici



Lucanus cervus



Osmoderma eremita



Cerambyx cerdo



Morimus asper



Rosalia alpina



Lucanus cervus (Cervo volante)

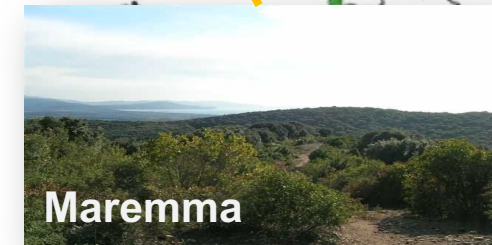


Monitoraggio:

- Conteggio di individui adulti
- Transetti standard (10X500 m)
- Tot 30 minuti:
15' prima del tramonto — 15' dopo il tramonto
- Giugno—Luglio
- 6 sessioni (una a settimana)



Foreste Casentinesi



Maremma

Legenda

- Riserve Naturali Statali
- Confini regionali

0 100 200 km



Osmoderma eremita (Scarabeo eremita)



Monitoraggio:

- Conteggio di individui adulti
 - Trappole aree attrattive →
 - 100 m di distanza
-
- Luglio—Agosto
 - 5 settimane
 - Attivazione / controllo giornaliero

(R)-(+)- γ -decalactone





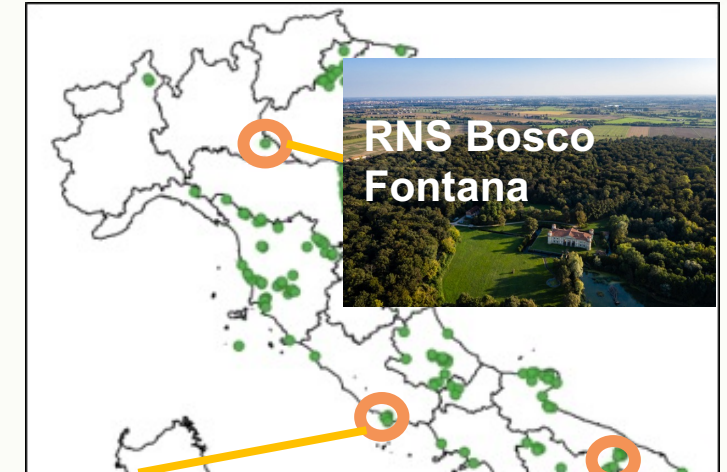
Cerambyx cerdo

(Cerambice della quercia)

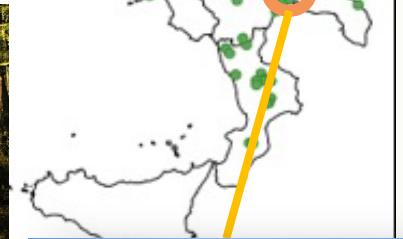
Monitoraggio:

- Conteggio di individui adulti
 - Trappole aree attrattive
 - 10 alte – 10 basse
- Miscela zuccherina
- Luglio—Agosto
 - 5 settimane
 - Attivazione / controllo ogni 2 giorni

Miscela zuccherina



Circeo



Murge Orientali

Legenda

- Riserve Naturali Statali
- Confini regionali





Rosalia alpina (Rosalia alpina)

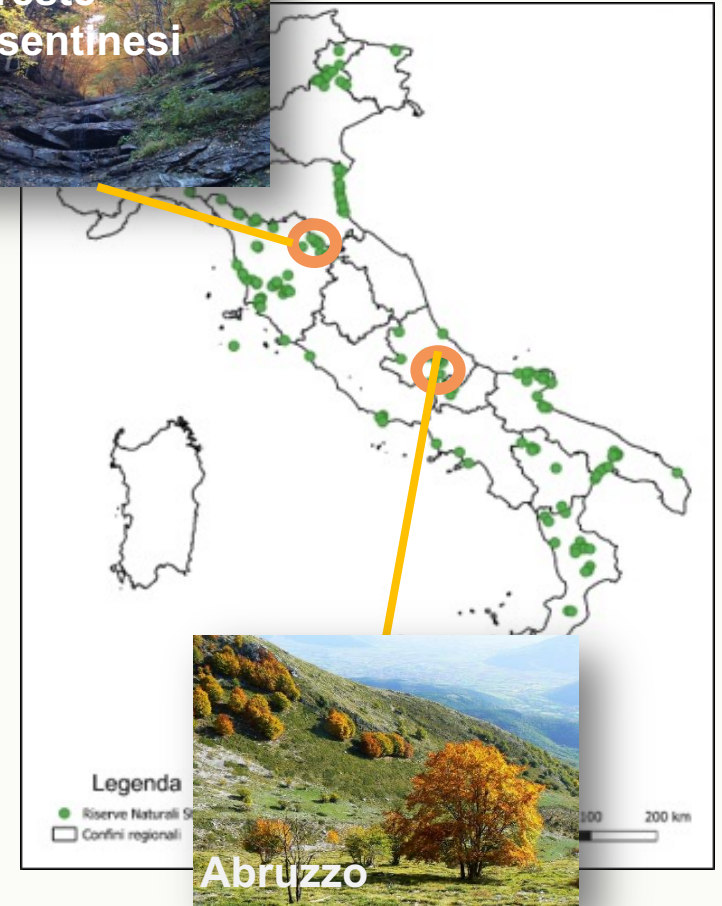


Monitoraggio:

- Conteggio di individui adulti
 - Conteggio di segni di presenza
 - Alberi habitat
-
- Luglio—Agosto
 - 5 settimane
 - 1 uscita / settimana
 - 10:00 – 13:00



- Faggi
- Grandi dimensioni
- Morti / in parte morti in piedi
- Esposti al sole





Alcuni dei risultati

- Prosecuzione di serie di dati preesistenti
- Conferma presenza di specie segnalate ma non monitorate
- Primo dato di presenza



Primo ritrovamento di *Osmoderma eremita* nella Foresta Demaniale del Circeo (RCB Fogliano)





Alcuni dei risultati

- Prosecuzione di serie di dati preesistenti
- Conferma presenza di specie segnalate ma non monitorate
- Primo dato di presenza



Primo ritrovamento di *Osmoderma eremita* nella Foresta Demaniale del Circeo (RCB Fogliano)

Direttiva Habitat Report Nazionale





Gli impatti di LIFE ESC360 sui volontari



Livello formativo / lavorativo

- Lavoro a contatto con professionisti
- Esperienza pratica
- Sviluppo di un network





Gli impatti di LIFE ESC360 sui volontari



Livello formativo / lavorativo

- Lavoro a contatto con professionisti
- Esperienza pratica
- Sviluppo di un network
- Nuove prospettive di studio
- Nuove opportunità di lavoro





Gli impatti di LIFE ESC360 sui volontari



Livello formativo / lavorativo

- Lavoro a contatto con professionisti
- Esperienza pratica
- Sviluppo di un network
- Nuove prospettive di studio
- Nuove opportunità di lavoro

Livello sociale / personale

- Lavoro i gruppo
- Condivisione con sconosciuti
- Mesi immersi nelle Riserve





Gli impatti di LIFE ESC360 sui volontari



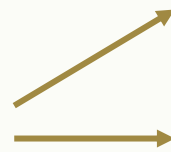
Livello formativo / lavorativo

- Lavoro a contatto con professionisti
- Esperienza pratica
- Sviluppo di un network
- Nuove prospettive di studio
- Nuove opportunità di lavoro

Livello sociale / personale

- Lavoro in gruppo
- Condivisione con sconosciuti
- Mesi immersi nelle Riserve
- Superamento di limiti e paure / Sviluppo di nuove ansie
- Nascita di nuovi rapporti
- Connessione personale con la Riserva e la sua biodiversità
- Consapevolezza, responsabilità nel cambiamento





Obiettivo n. di volontari
Conservazione della biodiversità a 360 gradi

- **Piani di monitoraggio**
- **Azioni pratiche**
- **Coinvolgimento di giovani**
- **Educazione, divulgazione**
- **Consapevolezza**



Grazie per l'ascolto!



alice.lenzi@crea.gov.it silvia.gisondi@crea.gov.it

App di
InNat



LIFE ESC360 Volume divulgativo

